

Diarsia fannyi: Boursin, 1954, Bonn. zool. Beitr. 5: 27, pl. 2, fig. 7; pl. 7, fig. 5. —
Chen, 1985, Econ. Ins. Fn. China, Lep. Noct. 4: 64.

翅展 36mm。头、胸及前翅紫棕色，前翅端区较暗，基线、内线及外线均双线，基、内线波浪形，外线锯齿形，亚端线浅黄色，两侧衬黑色，翅脉色暗杂有灰白色，剑纹只现一黑点，环、肾纹浅赭黄色，中线隐约可见；后翅灰褐色，基部浅黄；腹部褐灰色。雄蛾抱器瓣腹缘微凹，冠与瓣体分界不很明显（图 220）。

分布 青海、四川、云南、西藏。

基点歹夜蛾 *Diarsia basistriga* (Moore) (图版 XIII-15)

Graphiphora basistriga Moore, 1867, Proc. zool. Soc. p. 54. (大吉岭)

Agrotis basistriga: Hampson, 1903, Cat. Lep. Phal. Br. Mus. 4: 427, pl. 71, fig. 4.

Diarsia basistriga: Chen, 1985, Econ. Inc. Fn. China, Lep. Noct. 4: 66.

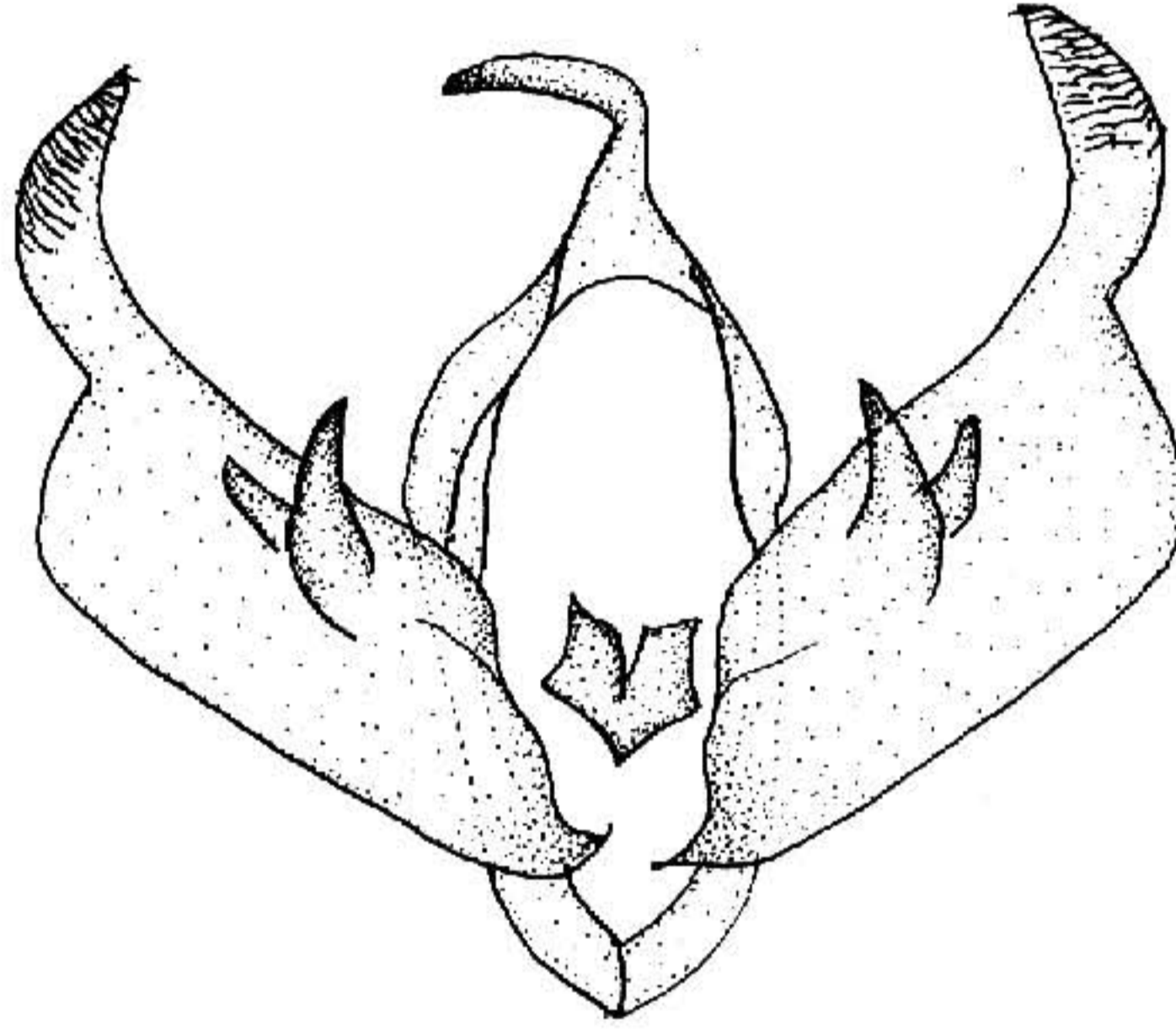


图 221 基点歹夜蛾 *Diarsia basistriga* (Moore)

♂ 外生殖器

翅展 43mm。头、胸、腹及前翅红褐色带紫灰色，前翅后缘内半模糊黑褐色，但基角灰色，基线、内线及外线均双线黑色，内线波浪形，外线锯齿形，中线不清晰，亚端线双线黑色，线间褐黄色，剑纹、环纹及肾纹褐黄色；后翅黄白色，端区带污褐色；腹部浅红褐色。雄蛾抱器瓣宽，冠极窄，抱钩与内突粗，后者较短（图 221）。

分布 湖北、四川、云南、西藏；锡金，印度。

秦歹夜蛾 *Diarsia axiologa* Boursin (图版 XIII-16)

Diarsia axiologa Boursin, 1954, Bonn. zool. Beitr. 5: 245, pl. 4, fig. 1; pl. 9, fig. 29 male genitalia. (太白山)

翅展 41mm。头部、胸部与前翅褐色，后者外线外方色暗，基线与内线均双线黑褐色，后者微波浪形外弯，剑纹仅现一黑点，环纹不明显，黑褐边，肾纹中有暗褐纹，中线模糊，暗褐色，外线双线暗褐色，外一线弱，线间色浅，微波浪形外弯，亚端线褐白色，端线黑色；后翅浅褐色，腹部灰褐色。

分布 陕西。

贝歹夜蛾 *Diarsia beckeri* Boursin (图版 XIII-17)

Diarsia beckeri Boursin, 1948, Z. Wien. ent. Ges. 33: 116, pl. 2, fig. 11; pl. 12, fig. 53 male genitalia. (四川)

翅展 28mm。头部与胸部褐黄色杂少许白色；前翅红褐色，基线黑褐色，不完整，内线双线黑褐色，波浪形外斜，剑纹仅端部现一黑褐点，环纹近圆形，黑褐边，中央一黑点，肾纹短，黑褐边，中有一黑褐曲纹，中线粗而模糊，外线双线黑褐色，细锯齿形，外一线粗，外弯，在亚褶处内弯，亚端线黑褐色，细锯齿形，翅外缘有一列黑褐点；后翅污黄色；腹部褐色。

分布 四川。

广歹夜蛾 *Diarsia macrodactyla* Boursin (图版 XIII-18)

Diarsia macrodactyla Boursin, 1954, Bonn. zool. Beitr. 5: 250, pl. 4, figs. 10—11; pl. 10, fig. 38 mela genitalia. (广东连平)

翅展 30mm。头部与胸部褐色；前翅红褐色，基线与内线均由黑褐点组成，均双线，环纹大，但不明显，有细褐边，肾纹不清晰，有模糊暗褐边，中线粗而模糊，波曲，外线双线，细弱，中段间断为点列，亚端线隐约可见，外线与亚端线间的前缘区有一模糊暗褐色近三角斑；后翅灰褐色；腹部褐色。

分布 广东、四川。

亨歹夜蛾 *Diarsia henrici* (Corti et Draudt) (图版 XIII-19)

Rhyacia (*Diarsia*) *henrici* Corti et Draudt, 1933, in Seitz, Macrolep. World 3 Suppl. p. 75, pl. 11f. (青海)

Diraris diorismena Boursin, 1948, Z. Wien. ent. Ges. 33: 135.

Diarsin henrici: Boursin, 1954, Bonn. zool. Beitr. 5: 225.

翅展 35mm。头部、胸部及前翅红褐色，各横线不明显，剑纹稍粗，环纹近圆形，肾纹有不完整的黑褐边，环、肾纹间色较褐，中线只现一暗影，亚端线似一模糊暗褐带，前宽后窄；后翅浅红褐色；腹部褐色。

分布 青海、西藏。